



T H E F I F T Y



Specifiche Tecniche



TUTTE LE IMMAGINI SONO INSERITE A SCOPO ILLUSTRATIVO DELLE FINITURE E DELLE POSSIBILI CONFIGURAZIONI E POTREBBERO PERTANTO NON ESSERE PERFETTAMENTE RAPPRESENTATIVE DELLE CARATTERISTICHE DEL PRODOTTO, DIFFERENDO PER COLORI, DIMENSIONI O ACCESSORI.

LA RIPRODUZIONE, LA PUBBLICAZIONE E LA DISTRIBUZIONE, TOTALE O PARZIALE, DI TUTTO IL MATERIALE CONTENUTO IN QUESTO DOCUMENTO (TRA CUI, A TITOLO ESEMPLIFICATIVO E NON ESAUSTIVO, LA DOCUMENTAZIONE, LE IMMAGINI, I MARCHI) SONO ESPRESSAMENTE VIETATE IN ASSENZA DI AUTORIZZAZIONE SCRITTA.

Specifiche standard



Classe costruzione R.i.n.a. CE "A" Oceanica (Standard 94/25/CE)

Designer: CECCARELLI Yacht Design

Costruttore: ELEVA SRL, Via Volpini, 9 - 61032 Fano (PU) Italy

Dimensioni principali

Lunghezza fuori tutto con bompresso fisso	16,50m
Lunghezza scafo	15,24 m
Lunghezza galleggiamento	13,80m
Baglio massimo	4,85 m
Pescaggio chiglia standard	2,85 m
Dislocamento a vuoto	11200 Kg
Zavorra	4200 kg
Motore	Volvo Penta 60 Cv

Piano velico e misure

Il pacchetto vele STD/OPT non è incluso, ma è disponibile su richiesta o su fornitura dell'armatore.

Superficie velica totale	150 mq	P max	20,20 m
Fiocco	66 mq	E max	6,70 m
Randa	84 mq	I max	20,00 m
Gennaker	240 mq	J max	6,00 m
Code Zero	180 mq		

Serbatoi

Serbatoio gasolio	270 lt		
Serbatoi acqua	525 lt	Serbatoi acque nere	2 x 41 lt



Certificati e garanzie

Le costruzioni ELEVA Yachts adempiono alle garanzie della Comunità Europea e sono state classificate nella Categoria A (Oceanica).

ELEVA Yachts può costruire ai sensi di qualsiasi agente classificatore.

Gli scafi ELEVA Yachts sono garantiti contro l'osmosi in quanto i primi due strati della laminazione sono sempre realizzati con resine Vinilestere.

1. Costruzione dello scafo

- 1.1. Scafo realizzato in infusione con sandwich di schiume a densità variabile, fibre unidirezionali e multiassiali in vetro, impregnate con resina Isoftalica.
- 1.2. Zone di fasciame a laminazione solida in corrispondenza della piastra di deriva, dei timoni e del basamento motore.
- 1.3. Rinforzi strutturali infusi nelle aree di alto stress.
- 1.4. Strutture realizzate in fibre multiassiali in vetro, impregnate con resina Isoftalica.
- 1.5. Paratie strutturali realizzate in infusione con sandwich di schiume a densità variabile, fibre multiassiali in vetro e rinforzi in carbonio, impregnate con resina Isoftalica e laminate a scafo e coperta.
- 1.6. Lande laterali recessate nella sheerline, in composito, incollate e laminate a scafo.

2. Finitura dello scafo

- 2.1. Finitura scafo a gelcoat bianco con linea di bellezza al galleggiamento colore blu notte.

3. Costruzione della coperta

- 3.1. Coperta realizzata in infusione con sandwich di schiume a densità variabile, fibre unidirezionali e multiassiali in vetro, impregnate con resina Isoftalica.
- 3.2. Rinforzi strutturali infusi nelle aree di alto stress.
- 3.3. Rinforzi monolitici adeguati per il montaggio delle attrezzature di coperta.
- 3.4. Giunzione scafo-coperta realizzata mediante fascettatura strutturale.

4. Finitura della coperta

- 4.1. Finitura a gelcoat bianco con antiscivolo a microsferi di silice.

5. Chiglia

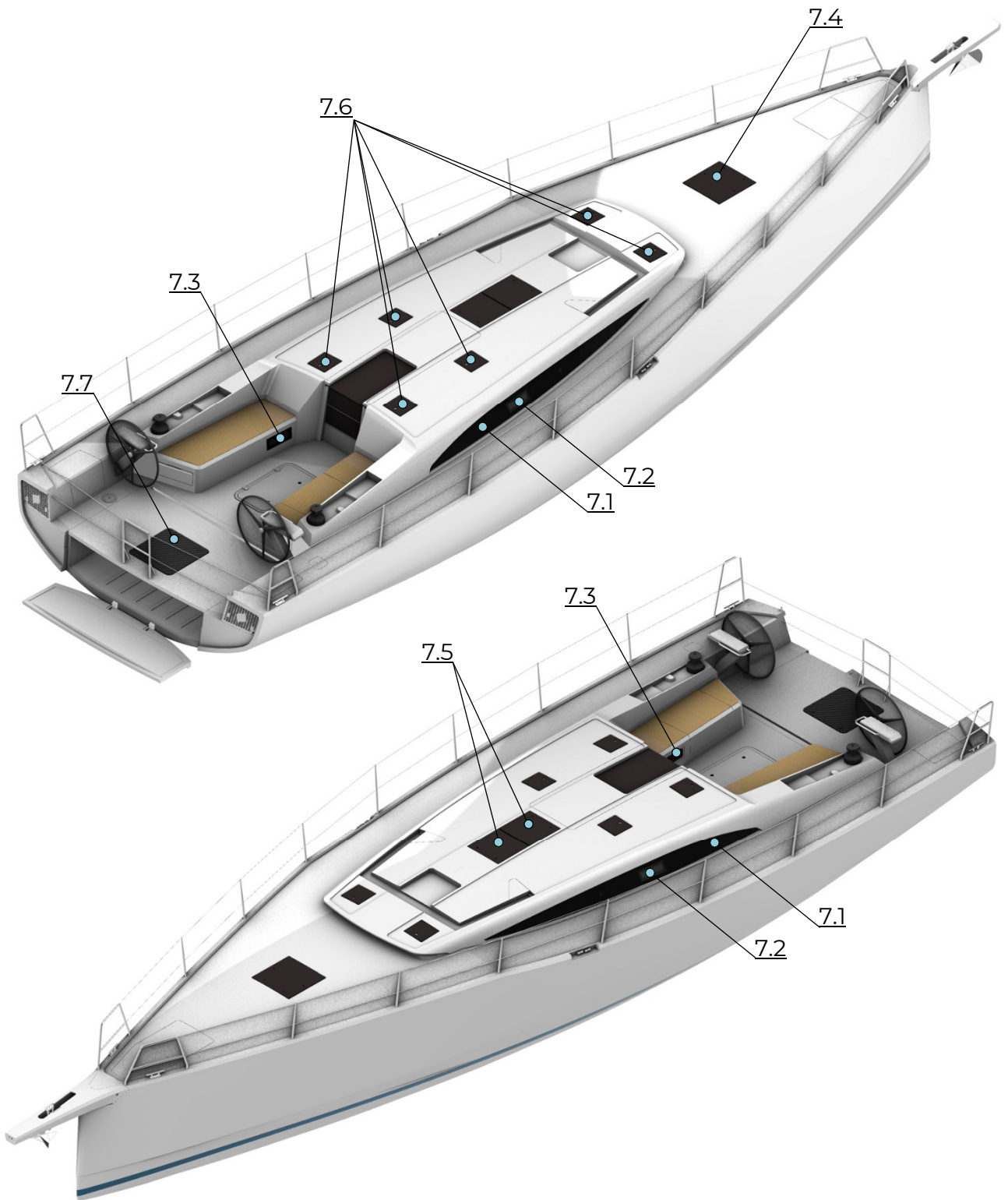
- 5.1. Lama e siluro in piombo fissata saldamente allo scafo con perni in acciaio inox AISI 316, pescaggio 2,85 m.

6. Impianto di governo

- 6.1. N° 2 timoni in composito con asse in acciaio inox AISI 316.
- 6.2. Sistema a doppia timoneria con boccole autoallineanti, catena e frenelli in acciaio inox AISI 316, settori in alluminio.
- 6.3. N° 2 ruote timone in composito Ø 1000 mm bianche o nere.
- 6.4. N° 2 colonnine in composito.

7. Finestrature, boccaporti e oblò

- 7.1. N° 2 finestrature in cristallo poste sui lati della tuga: n° 1 sul lato destro e n° 1 sul lato sinistro.
- 7.2. N° 2 oblò apribili sulle finestrature in cristallo poste sui lati della tuga: n° 1 in bagno dinette sul lato destro e n° 1 in dinette sul lato sinistro.
- 7.3. N° 2 oblò per illuminazione e ventilazione delle cabine di poppa posti sui verticali delle panche pozzetto: n° 1 sul lato destro e n° 1 sul lato sinistro.
- 7.4. N° 1 boccaporto 580x580 mm in coperta sul cielino della cabina armatoriale.
- 7.5. N° 2 boccaporti 512x512 mm in coperta sul cielino della dinette.
- 7.6. N° 6 boccaporti 330x330 mm in coperta: n° 1 sul cielino della cabina armatoriale, n° 1 sul cielino del bagno armatoriale, n° 2 sul cielino della dinette, n° 1 sul cielino della cabina di poppa destra e n° 1 sul cielino della cabina di poppa sinistra.
- 7.7. N° 1 boccaporto a filo coperta 800x800 mm, per l'accesso al garage ed al sistema della timoneria in pozzetto.



Finestrature, boccaporti e oblò STD

8. Attrezzatura di coperta

- 8.1. Gavone cala catena.
- 8.2. Gavone cala vele a prua.
- 8.3. Gavone su panca pozzetto destra.
- 8.4. Gavone per alloggiamento zattera di salvataggio da 10 posti in pozzetto, a centro barca (zattera non inclusa).
- 8.5. N° 2 gavoni tecnici di poppa: n° 1 sul lato destro e n° 1 sul lato sinistro.
- 8.6. Portellone garage abbattibile con sistema manuale di apertura
- 8.7. Garage per rimessa tender asciutto (tender non incluso).
- 8.8. Pulpiti di prua e di poppa in acciaio inox AISI 316 diam. 25 mm, candelieri in acciaio inox AISI 316 posizionati secondo normative ISO (n° 7 per lato) e draglie in spiroidale da 5 mm con arridatoio terminale.
- 8.9. N° 4 golfari abbattibili per circuito di sicurezza life line lungo i camminamenti.

9. Coperture in teak

- 9.1. Finitura in teak sintetico sulle sedute pozzetto.

10. Albero e rigging

Il pacchetto vele non è incluso, ma è disponibile su richiesta o su fornitura dell'armatore.

- 10.1. Albero standard passante, armato a sloop frazionato, in alluminio a 2 crocette e boma in alluminio. Sull'albero sono presenti le uscite per le drizze e per il lazy jack. Boma con sistema di presa di terzaroli Single Reef Line (2 Mani) e tesabase parancato. Luce di navigazione in testa albero, luce ponte e luce via motore sono incluse nell'albero.
- 10.2. Vang meccanico regolabile dal pozzetto.
- 10.3. Strallo di prua e attacco paterazzo in acciaio inox AISI 316.
- 10.4. Sartieme discontinuo in spiroidale. Collare in Alluminio. Tensionatore paterazzo a pistone idraulico con pompa integrata manuale.
- 10.5. Avvolgifiocco manuale recessato in coperta.
- 10.6. N° 1 carrello scotta randa regolabile 6:1 su rotaia.
- 10.7. N° 1 carrello scotta fiocco auto virante su rotaia recessata in coperta.
- 10.8. Scotte: randa, fiocco, e terzaroli in (UHMWPE – Dyneema/Spectra).
- 10.9. Drizze: randa 2:1 completa di bozzello, carica alto 1:1 completa di grillo, fiocco 1:1 completa di grillo, gennaker 1:1 completa di moschettone.
- 10.10. N° 7 stopper e jammer per drizze per ogni lato della coperta, per il controllo di tutte le manovre correnti.
- 10.11. N° 2 organiser a poppa degli stopper.
- 10.12. N° 2 organiser posizionati sotto coperta.

- 10.13. N° 2 winches manuali primari Harken Performa Self-Tailing 60.2STP per randa, genoa e drizze in pozzetto.
- 10.14. N° 2 maniglie per winches.

11. Sistemazioni per l'ormeggio

- 11.1. Salpa ancora elettrico controllato tramite n° 2 pulsanti in coperta.
- 11.2. N° 4 bitte in acciaio inox AISI 316 fisse.
- 11.3. Musone guida catena e porta ancora in acciaio inox AISI 316 (in assenza del bompresso) con carter di copertura in vetroresina.
- 11.4. N° 2 protezioni in acciaio inox AISI 316 per ormeggi di prua.

12. Impianto acqua dolce

Tutti i tubi e la raccorderia per l'acqua calda e fredda sono speciali per alimenti certificati anti-odore.

- 12.1. N°2 serbatoi strutturali per acqua dolce: n° 1 da 310 lt, posizionato sotto il piano del letto della cabina armatoriale e n° 1 da 215 lt posizionato sotto il piano del letto della cabina di poppa destra, partizionabili, con livelli riportati sul pannello di controllo al carteggio.
- 12.2. N° 2 tappi di imbarco per acqua dolce sulla coperta.
- 12.3. Autoclave per acqua dolce.
- 12.4. Boiler con termostato, a 220 V e con scambiatore motore da 40 lt.
- 12.5. Impianto doccia con acqua calda disponibile in pozzetto.

13. Impianto acque nere

Tutti i wc sono collegati alle casse acque nere.

- 13.1. N° 2 serbatoi a zainetto per acque nere da 41 lt.
- 13.2. N° 2 tappi per estrazione acque nere in banchina sulla coperta.
- 13.3. N° 2 prese a mare per scarico manuale fuoribordo.
- 13.4. N° 2 WC manuali.

14. Impianto aspirazione sentine

- 14.1. Impianto primario di estrazione con pompa centralizzata e allarmi per settori.
- 14.2. Impianto secondario con pompe ad azionamento automatico e manuale.
- 14.3. Pompa di sentina manuale di sicurezza montata in pozzetto.

15. Impianto GPL

- 15.1. Valvola di chiusura manuale a valle e a monte dell'impianto.
- 15.2. N° 2 predisposizioni per alloggiamento bombole da 5 kg cad. nei vani tecnici di poppa (bombole non incluse).

16. Impianto elettrico

- 16.1. Sistema da 230 V, 50 Hz, AC system predisposto per essere alimentato da banchina o da generatore con presa stagna per collegamento in banchina.
- 16.2. Impianto attuato per uso marino come da normativa a 24 V. Cablaggi con cavi marini e passacavi stagni.
- 16.3. N° 2 Batterie AGM per servizi da 200 Ah.
- 16.4. N° 1 Batteria AGM per avviamento motore da 100 Ah.
- 16.5. Carica batterie 60 Ah con 3 stadi di carica per batterie servizi e motore.
- 16.6. Alternatore 24 V 65 Ah per batterie motore e servizi.
- 16.7. N° 4 Prese 220 V: n° 1 in bagno armatoriale, n° 1 bagno dinette, n°1 in carteggio e n° 1 in cucina.
- 16.8. N° 1 presa USB in carteggio.
- 16.9. Quadro elettrico con interruttori magnetotermici e display digitali per voltmetri, amperometri e livelli serbatoi, diviso in due sezioni per utenze a 12/24 V e per utenze 220 V, in dinette.
- 16.10. Messa a terra.
- 16.11. L'impianto generale luci è composto da faretti LED a cielino per tutti gli ambienti.
- 16.12. N° 1 luce LED nel vano motore.
- 16.13. Gli interruttori comando luci retroilluminati sono previsti in tutti gli ambienti.
- 16.14. Luci di navigazione LED.
- 16.15. Presa per connessione alla banchina con breaker di sovraccarico con 15 m di cavo.

17. Sistema di propulsione

- 17.1. Motore Volvo Penta D2 60 CV con trasmissione Saildrive 150S e con elica a due pale abbattibili.
- 17.2. Pannello di controllo del motore ubicato in pozzetto vicino alla timoneria.
- 17.3. Insonorizzazione per vano motore con pannelli fonoassorbenti di classe A.
- 17.4. N° 1 serbatoio per gasolio da 270 lt in acciaio inox AISI 304.
- 17.5. N° 1 tappo di imbarco per gasolio recessato in coperta.
- 17.6. Pre-filtro separatore nella linea gasolio.
- 17.7. Indicatore digitale di livello gasolio integrato nel pannello di controllo in carteggio.
- 17.8. Valvola di emergenza circuito gasolio in pozzetto.

17.9. Aspirazione aria forzata con aspiratori in linea CE.

18. Interni

18.1. Mobili costruiti con anima in okumé.

19. Finiture interni

- 19.1. Finitura mobili in rovere.
- 19.2. Ferramenta, cerniere e fissaggi degli interni in materiali resistenti al salino.
- 19.3. Cielini e pannelli a scafo in compensato marino rivestito in ecopelle.
- 19.4. Tappezzerie definibili da campionario standard fornito dal cantiere.

20. Cabina armatoriale

- 20.1. Letto matrimoniale centrale con materasso in schiuma.
- 20.2. Armadio attrezzato a 2 ante con cassettera e divanetto fisso a murata, sul lato destro della cabina.
- 20.3. Mobile contenitore e seduta fissa a murata, sul lato sinistro della cabina.
- 20.4. Piano del letto alzabile per accesso a gavoni di stivaggio.
- 20.5. N° 2 vani con mensole a murata: n° 1 sul lato destro e n° 1 sul lato sinistro, nella parte alta della cabina.
- 20.6. N° 4 pensili a murata: n° 2 sul lato destro e n° 2 sul lato sinistro.
- 20.7. Cassetto di grandi dimensioni a piede letto.



21. Bagno armatoriale

- 21.1. Top in laminato con lavabo in Corian sottopiano.
- 21.2. Specchio contenitore sopra lavabo.
- 21.3. Doccia Separata.
- 21.4. Rubinetteria lavabo e doccia.

22. Cabina di poppa destra

- 22.1. Letto matrimoniale con materasso in schiuma.
- 22.2. Armadio ad 1 anta, comprensivo di seduta fissa, a murata.
- 22.3. Piano del letto alzabile per accesso a gavoni di stivaggio.
- 22.4. Mensola con n° 2 gavoni portaoggetti a murata, nella parte bassa della cabina.

23. Cabina di poppa sinistra

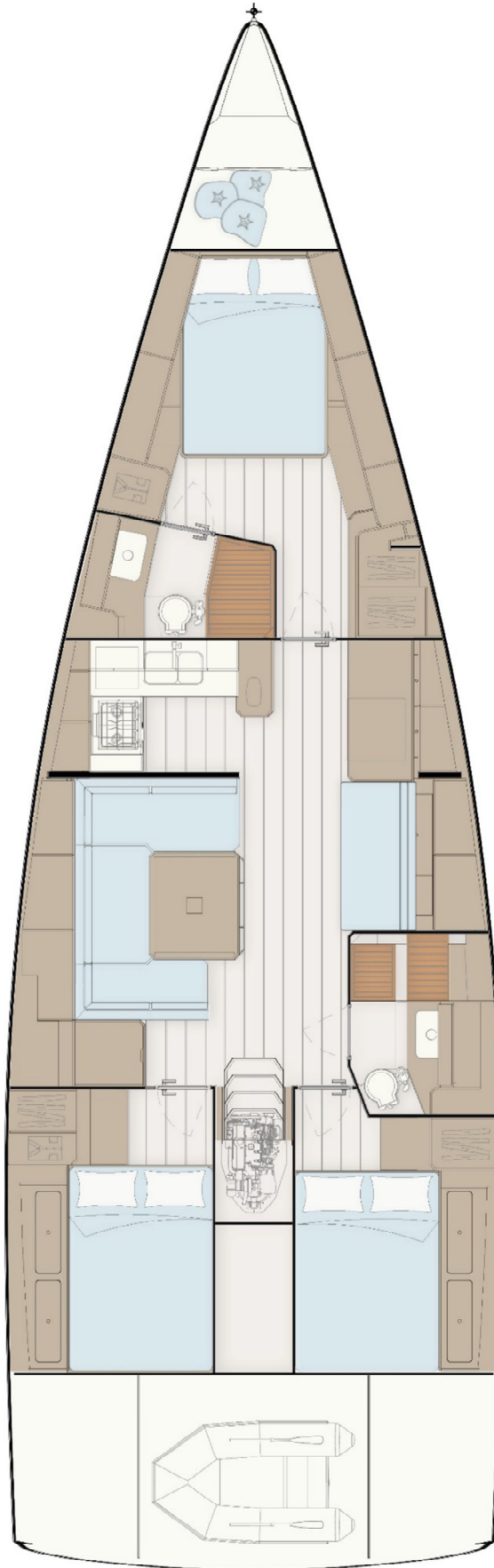
- 23.1. Letto matrimoniale con materasso in schiuma.
- 23.2. Armadio ad 1 anta, comprensivo di seduta fissa, a murata.
- 23.3. Piano del letto alzabile per accesso a gavoni di stivaggio.
- 23.4. Mensola con n° 2 gavoni portaoggetti a murata, nella parte bassa della cabina.



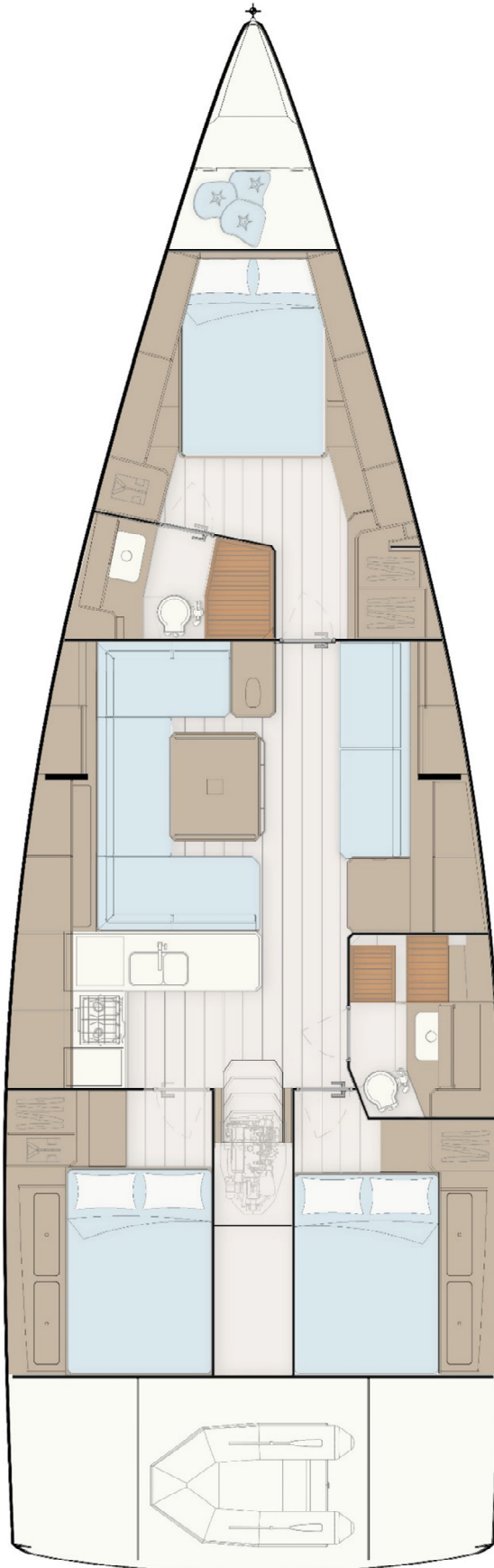
24. Bagno dinette

- 24.1. Top in laminato con lavabo in Corian sottopiano.
- 24.2. Specchio contenitore sopra lavabo.
- 24.3. Doccia Separata con seduta.
- 24.4. Mobile con mensole nel vano doccia.
- 24.5. Rubinetteria lavabo e doccia.

Layout A



Layout B



25. Dinette (Layout A)

- 25.1. Divano a C per 6 persone, sul lato sinistro della dinette.
- 25.2. Divano per 2 persone, sul lato destro della dinette.
- 25.3. Tavolo dinette con supporto fisso in acciaio inox AISI 316.
- 25.4. Mobile carteggio con piano raccoglitore, sul lato sinistro della dinette.
- 25.5. Pensile porta quadro elettrico, strumenti di navigazione, intrattenimento e VHF a murata sul lato sinistro della dinette.
- 25.6. N° 7 pensili a murata: n° 4 sul lato destro e n° 3 sul lato sinistro.
- 25.7. N° 2 vani con mensole a murata: n° 1 sul lato destro e n° 1 sul lato sinistro, sotto i pensili della dinette.
- 25.8. Mobile con cassettera a murata, sul lato destro della dinette.



26. Cucina (Layout A)

- 26.1. Top in laminato.
- 26.2. Cucina a gas con 2 fuochi e forno con sistema basculante.
- 26.3. Doppio lavello in acciaio inox AISI 304 con rubinetteria.
- 26.4. Frigorifero a pozzetto capacità 40 lt.
- 26.5. N° 5 pensili.
- 26.6. Vano portaoggetti con ante scorrevoli, sotto i pensili a murata.



27. Dinette (Layout B)

- 27.1. Divano a C per 6 persone, sul lato sinistro della dinette.
- 27.2. Divano per 3 persone, sul lato destro della dinette.
- 27.3. Tavolo dinette con supporto fisso in acciaio inox AISI 316.
- 27.4. Angolo carteggio con piano raccoglitore, sul lato destro della dinette.
- 27.5. Pensile porta quadro elettrico, strumenti di navigazione, intrattenimento e VHF a murata sul lato destro della dinette.
- 27.6. N° 7 pensili a murata: n° 3 sul lato destro e n° 4 sul lato sinistro.
- 27.7. N° 2 vani con mensole a murata: n° 1 sul lato destro e n° 1 sul lato sinistro, sotto i pensili della dinette.

28. Cucina (Layout B)

- 28.1. Top in laminato.
- 28.2. Cucina a gas con 2 fuochi e forno con sistema basculante.
- 28.3. Doppio lavello in acciaio inox AISI 304 con rubinetteria.
- 28.4. Frigorifero a pozzetto capacità 40 lt.
- 28.5. N° 2 pensili.
- 28.6. Vano portaoggetti con ante scorrevoli, sotto i pensili a murata.



29. Varie

- 29.1. Dotazioni di sicurezza standard per l'altomare (ITA): n° 5 estintori a polvere da 1 kg omologati MED (Marine Equipment) 0029 con manometro - categoria di spegnimento 5A 34B C – Etichetta Italia/Croazia/Slovenia/Svizzera, n° 1 scaletta di emergenza da 300 cm e n° 1 bussola magnetica installata sulla consolle sinistra della timoneria.



30. Costruzione dello scafo

- 30.1. Scafo, strutture e paratie realizzate in infusione con sandwich di schiume a densità variabile, fibre unidirezionali e multiassiali in vetro, impregnate con resina Vinilestere.
- 30.2. Scafo e strutture in infusione con sandwich di schiume a densità variabile, fibre multiassiali e unidirezionali in vetro e carbonio, impregnate con resina Epossidica.
- 30.3. Post-curing per la verniciatura e/o per il gelcoat "Color".
- 30.4. Lande laterali recessate nella sheerline, realizzate in infusione con fibre multiassiali in carbonio, incollate e laminate a scafo.

31. Finitura scafo

- 31.1. Vernice metallizzata scafo.
- 31.2. Colore Pastello scafo.
- 31.3. Gelcoat "Color" scafo.
- 31.4. Linea di bellezza in colore personalizzato.

32. Costruzione della coperta

- 32.1. Coperta realizzata in infusione con sandwich di schiume a densità variabile, fibre unidirezionali e multiassiali in vetro, impregnate con resina Vinilestere.
- 32.2. Coperta realizzata in infusione con sandwich di schiume a densità variabile, fibre unidirezionali e multiassiali in carbonio, impregnate con resina Epossidica.
- 32.3. Post-curing per la verniciatura e/o per il gelcoat "Color".

33. Finitura coperta

- 33.1. Vernice metallizzata coperta.
- 33.2. Colore Pastello coperta.
- 33.3. Gelcoat "Color" coperta.

34. Chiglia

- 34.1. Chiglia pescaggio ridotto 2,50 m.
- 34.2. Chiglia in Weldox 700, pescaggio 2,85 m.

35. Impianto di governo

- 35.1. N° 2 timoni in carbonio con asse in acciaio inox AISI 316.
- 35.2. Estensione delle consolle della timoneria.
- 35.3. N° 2 ruote timone in carbonio finitura carbon look Ø 1000 mm.

35.4. N° 2 cover per le ruote e per le consolle della timoneria.

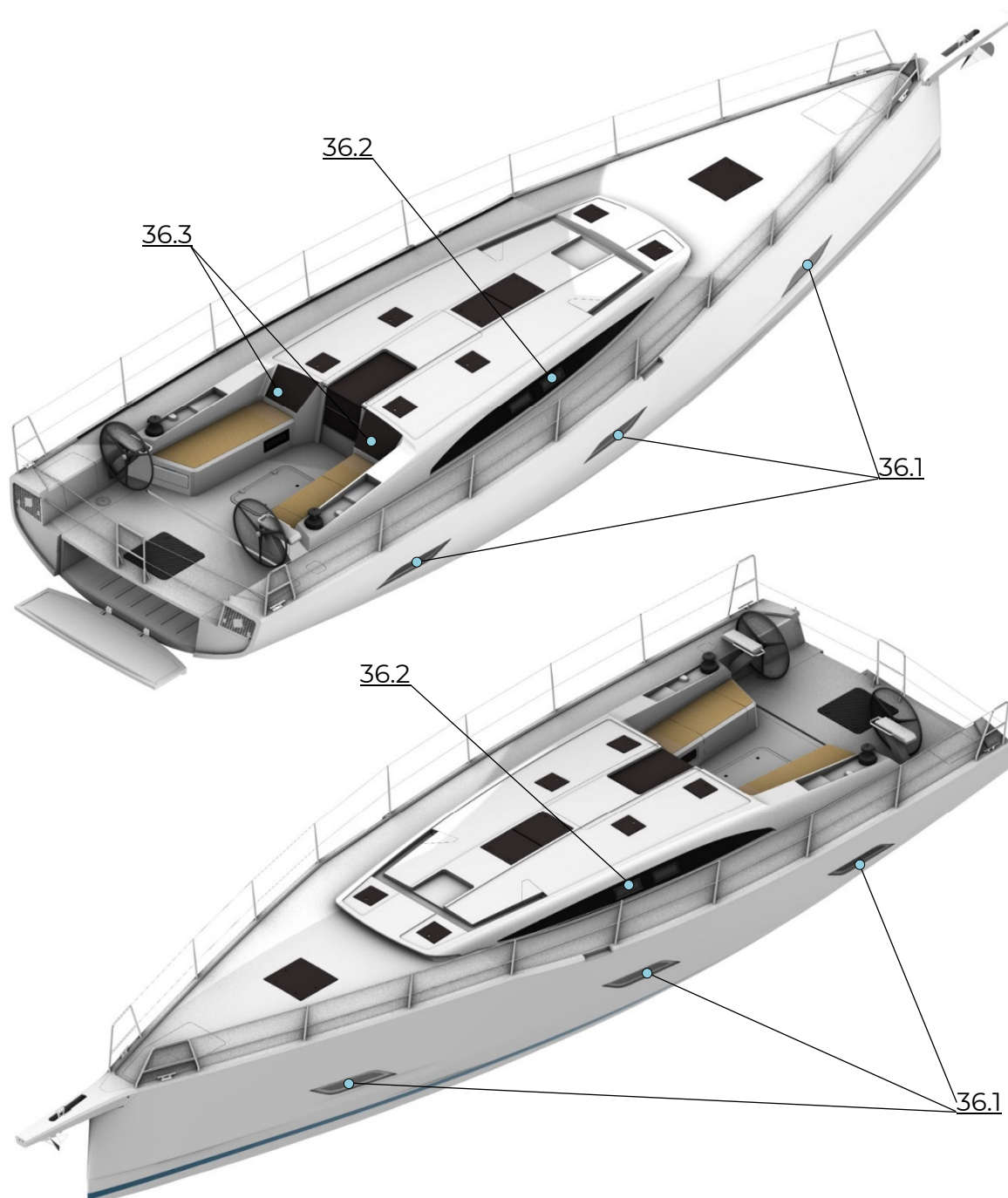
36. Finestrature, boccaporti e oblò

36.1. N° 6 finestrature in cristallo a scafo: n° 3 sul lato destro e n° 3 sul lato sinistro.

36.2. N° 2 oblò supplementari apribili sulle finestrature in cristallo poste sui lati della tuga in dinette: n° 1 sul lato destro e n° 1 sul lato sinistro.

36.3. N° 2 finestrature in cristallo poste sui verticali della tuga, lato pozzetto: n° 1 sul lato destro e n° 1 sul lato sinistro.

36.4. Kit zanzariere/oscuranti sui boccaporti in coperta.



Finestrature, boccaporti e oblò OPT

37. Attrezzatura di coperta

- 37.1. Tavolo in pozzetto removibile con piane in teak.
- 37.2. N° 2 panche removibili in composito per timoniere (opzionabile solo in sostituzione del punto 8.5 della configurazione STD).
- 37.3. N° 2 puntapiedi in composito, integrati, per timoniere (utilizzabili in assenza dell'OPT 37.2).
- 37.4. N° 1 puntapiedi centrale removibile in pozzetto.
- 37.5. Passerella pieghevole con doppio bicchierino, set di candelieri e bilancino.
- 37.6. Scaletta di poppa da pozzetto a plancetta.
- 37.7. Scaletta bagno da plancetta ad acqua.
- 37.8. Sprayhood con telaio in acciaio inox AISI 316 montato su carter removibile in composito.
- 37.9. Bimini top ad arco per copertura panche pozzetto (opzionabile solo con OPT 37.8).
- 37.10. Bimini top per timoneria ombreggiante su pali in carbonio.
- 37.11. Bimini top estensione a pozzetto ombreggiante su pali in carbonio.
- 37.12. N° 2 tientibene longitudinali su tuga realizzati in acciaio inox AISI 316.
- 37.13. N° 2 golfari extra per cinture di sicurezza in pozzetto, zona timonerie.
- 37.14. N° 4 golfari abbattibili per circuito di sicurezza life line in pozzetto.
- 37.15. Cancelletto laterale apribile (max 2).
- 37.16. Cuscinerie esterne per sedute panche pozzetto e per prendisole.
- 37.17. Asta portabandiera in acciaio inox AISI 316.
- 37.18. Asta portabandiera in teak.
- 37.19. Asta portabandiera in carbonio (tubo).
- 37.20. Sistema di apertura del portellone garage con attuatore a doppia azione e cime di collegamento.

38. Coperture in teak

- 38.1. Teak calpestio pozzetto.
- 38.2. Teak camminamenti laterali e triangolo di prua.
- 38.3. Teak per tuga.
- 38.4. Teak per plancetta.
- 38.5. Teak per panche removibili timoniere.
- 38.6. Teak per puntapiedi timoniere.

39. Albero e rigging

Il pacchetto vele non è incluso, ma è disponibile su richiesta o su fornitura dell'armatore.

- 39.1. Albero 2 crocette con boma in carbonio AXXON.
- 39.2. Boma avvolgiranda manuale Furlerboom VSHAPE in composito, con preventer system (consigliato con OPT 39.4 o 39.5).

- 39.3. Verniciatura dell'albero e del boma standard in alluminio, in bianco o nero.
- 39.4. Vang idraulico con comandi a pannello.
- 39.5. Paterazzo, vang, drizza jib e base randa idraulici con comandi a pannello.
- 39.6. Sartieme in tondino discontinuo.
- 39.7. Lazy Jack.
- 39.8. Lazy bag (comprensivo di lazy jack).
- 39.9. Copri randa.
- 39.10. Cappa di protezione randa per boma a Y o V.
- 39.11. Trinchetta: predisposizione (landa e puleggia per drizza sull'albero e landa in coperta).
- 39.12. Trinchetta: kit drizza 2:1 per sistema avvolgibile (drizza 2:1, bozzello a piede d'albero e stopper in pozzetto).
- 39.13. Trinchetta: n° 2 scotte in Dyneema con calza Tecnora/poliestere complete di soft shackle.
- 39.14. Trinchetta: kit con garrocci (cavo in unidirezionale in Dyneema, tensionatore manuale, drizza 1:1, bozzello a piede d'albero, stopper in pozzetto).
- 39.15. Rotaia HARKEN per carrelli randa full batten con sdoppiamento (solo rotaia).
- 39.16. N° 2 rotaie fiocco longitudinali recessate in coperta.
- 39.17. Avvolgifiocco elettrico Selden recessato in coperta.
- 39.18. N° 2 scotte fiocco in Dyneema calza Tech/poly per rotaie longitudinali complete di soft shackle (opzionabile con OPT 39.16).
- 39.19. Attrezzatura completa Gennaker (n° 3 bozzelli, mura, scotte, stopper per mura in pozzetto).
- 39.20. Attrezzatura Code 0 (drizza, bozzello 2:1, stopper per drizza in pozzetto).
- 39.21. Mast jack interno.
- 39.22. Bompreso fisso in composito, con sistema salpa ancora basculante, in acciaio inox 316, integrato.
- 39.23. N° 2 golfari per scotta fiocco esterna.
- 39.24. N° 2 golfari per barber hauler Gennaker.
- 39.25. N° 1 golfare per punto fisso scotta randa.
- 39.26. N° 2 winches manuali secondari Harken Performa Self-Tailing 50.2STP.
- 39.27. N° 2 winches elettrici primari Harken Performa Self-Tailing 60.2STEP24H.
- 39.28. N° 2 winches elettrici secondari Harken Performa Self-Tailing 50.2STEP24HLM (consigliato con OPT 39.27).
- 39.29. N° 2 Winches elettrici primari Harken Radial Rewind Self Tailing 60RWA24H.
- 39.30. N° 2 Winches manuali secondari Harken Radial Self Tailing 50.2STA (consigliato con OPT 39.29).
- 39.31. N° 4 Tasti di controllo (digital touch) per winches elettrici Harken, per comandi diretti e incrociati.
- 39.32. Cover per winches.

40. Sistemazioni per l'ormeggio

- 40.1. Pacchetto ancoraggio: ancora Lewmar Delta 20 Kg in acciaio zincato, catena in acciaio zincato 50 m diam. 10 mm e giunto antitwist in acciaio inox AISI 316.
- 40.2. Ancora maggiorata 27 Kg in acciaio inox AISI 316.
- 40.3. Catena in acciaio inox AISI 316 diam. 10 mm x 50 m.
- 40.4. Estensione catena in acciaio zincato diam. 10 mm x 25 m.
- 40.5. Estensione catena in acciaio inox AISI 316 diam. 10 mm x 25 m.
- 40.6. Kit ancora supplementare Fortress con sacca di stivaggio e cima piombata da 40 m.
- 40.7. Telecomando cablato verricello ancora.
- 40.8. Pannello di controllo verricello con conta catena installato in pozzetto.
- 40.9. Radiocomando wireless per conta catena verricello.
- 40.10. Pacchetto Ormeggio: n° 8 parabordi F3 con protezione, n° 4 cime di ormeggio diam. 18 mm x 15 m e n° 1 mezzomarinaio).
- 40.11. N° 4 bitte a scomparsa Sea Smart personalizzate in sostituzione delle bitte fisse.
- 40.12. N° 2 bitte supplementari a scomparsa Sea Smart personalizzate a centro barca.
- 40.13. N° 2 passacavi deviatori per cime d'ormeggio a poppa.

41. Impianto acqua dolce

- 41.1. Impianto imbarco acqua diretto da banchina, filtro e riduttore di pressione.

42. Impianto acqua mare

- 42.1. Dissalatore 60 lt/h.

43. Impianto acque grigie

- 43.1. Serbatoio acque grigie da 50 lt.

44. Impianto acque nere

- 44.1. WC elettrico (max n° 2).
- 44.2. WC elettrico con miscelatore (max n° 2).

45. Impianto elettrico

- 45.1. Generatore MASE 3,5 kW.
- 45.2. Sistema generatore a doppio alternatore 2,7 kW (opzionabile con OPT 45.3 e 45.4 o 45.5).
- 45.3. Maggiorazione banco batterie di servizi di 200 Ah.
- 45.4. Inverter 24V/220V Mastervolt 1,5 kW.

- 45.5. Inverter 24V/220V Mastervolt 2,5 kW.
- 45.6. Luci strip LED (3000 k) dimmerabili, posizionate sopra e sotto i pensili della dinette e della cabina armatoriale.
- 45.7. Luci strip LED (RGB) dimmerabili, posizionate sopra e sotto i pensili della dinette e della cabina armatoriale.
- 45.8. Luci strip LED (RGB) di cortesia dimmerabili, posizionate sugli zoccoli di tutte le cabine.
- 45.9. N° 4 luci segnalibro posizionate sui gradini della scala d'ingresso.
- 45.10. N° 4 luci LED lettura in dinette.
- 45.11. N° 6 luci LED testa letto con presa USB integrata: n° 2 in cabina armatoriale, n° 2 in cabina di poppa destra e n° 2 in cabina di poppa sinistra.
- 45.12. Luci LED faretto sotto il boma (max n° 2).
- 45.13. N° 2 faretti LED su primo set di crocette albero.
- 45.14. Luce LED nei gavoni tecnici di poppa e nella cala vele.
- 45.15. N° 8 luci LED di cortesia esterne: n° 6 in pozzetto e n° 2 nei vani tecnici di poppa.
- 45.16. Luce LED sotto la consolle della timoneria.
- 45.17. Illuminazione LED Stitched-in Estensione Bimini Top.
- 45.18. Pannello fotovoltaico mantenimento batterie 104 Wp, installato sulla tuga a pruvia dell'albero (rendimento max. 6,5 Ah).
- 45.19. Pannello fotovoltaico mantenimento Batterie 65 Wp installato sulla tuga a pruvia del tambuccio (rendimento max 4,5 Ah).
- 45.20. Presa USB supplementare.
- 45.21. Presa 220V supplementare.
- 45.22. Staccabatterie elettronico per motore e servizi.
- 45.23. Presa USB, doppia, stagna in pozzetto.
- 45.24. N° 2 luci LED (RGB) subacque.

46. Intrattenimento

- 46.1. Impianto audio Fusion MS-RA 70N, comandabile tramite BT su strumenti B&G o Garmin, con n° 2 casse in dinette e n° 2 casse esterne con volume regolabile separatamente.
- 46.2. Subwoofer per impianto Audio Fusion.
- 46.3. Impianto TV e antenna: antenna Banten in testa d'albero terminata in dinette e alimentazione (esclusa TV).
- 46.4. Predisposizione TV con sistema saliscendi elettrico a scomparsa (esclusa TV – opzionale con OPT 46.3).

47. Elettronica B&G

- 47.1. Pacchetto elettronica TRIDATA (velocità, vento, profondità) B&G Triton² Speed / Depth / Wind pack con n° 2 display da 4" Triton² digitali.
- 47.2. Pacchetto elettronica B&G: VHF B&G V60, n° 1 display multifunzione da 7" B&G Zeus³ 7 con mappa del mediterraneo, access point Wi-Fi box,

autopilota con display control panel, attuatore rotativo elettrico, bussola elettronica.

- 47.3. AIS B&G NAIS-500.
- 47.4. B&G Unità Radar HALO20+.
- 47.5. Display multifunzione da 7" B&G Zeus³ 7 montato sulle consolle della timoneria.
- 47.6. Display multifunzione da 9" B&G Zeus³ 9 montato sulle consolle della timoneria.
- 47.7. Estensione display multifunzione da 7" a 9" B&G Zeus³ con cornice dedicata.
- 47.8. Pacchetto n° 3 display da 7" B&G 20/20 HV per H5000/Triton su staffa in alluminio montata all'albero.
- 47.9. Pacchetto n° 3 display da 7" B&G 20/20 HV per H5000/Triton su staffa in carbonio montata all'albero.
- 47.10. Telecomando wireless autopilota B&G.
- 47.11. VHF B&G V60 con AIS e GPS integrato montato in carteggio.
- 47.12. Sensore ecoscandaglio B&G ForwardScan.

48. Elettronica Garmin

- 48.1. Pacchetto elettronica TRIDATA (velocità, vento, profondità) Garmin gWind GMI20 Pack con n° 2 display da 4" GMI 20 digitali.
- 48.2. Pacchetto elettronica GARMIN: VHF Garmin 215i, n° 1 display multifunzione da 7" Garmin GPSMAP® 722 con mappa del mediterraneo, access point Wi-fi box, autopilota con display control panel, attuatore rotativo elettrico e bussola elettronica.
- 48.3. AIS 800 Garmin.
- 48.4. Antenna radar Garmin GMR Fantom™ 24 montata all'albero.
- 48.5. Display multifunzione da 7" Garmin GPSMAP® 722 montato sulle consolle della timoneria.
- 48.6. Display multifunzione da 9" Garmin GPSMAP® 922 montato sulle consolle della timoneria.
- 48.7. Estensione display multifunzione da 7" a 9" Garmin GPSMAP® con cornice dedicata.
- 48.8. Pacchetto n° 3 display da 7" Garmin GNX™ 20 su staffa in alluminio montata all'albero.
- 48.9. Pacchetto n° 3 display da 7" Garmin GNX™ 20 su staffa in carbonio montata all'albero.
- 48.10. Telecomando wireless autopilota Garmin.
- 48.11. VHF Garmin 215i con GPS incorporato montato in carteggio.
- 48.12. Sensore ecoscandaglio Garmin Panoptix PS51-TH.

49. Sistema di propulsione

- 49.1. Motore Volvo Penta D2 75 CV con trasmissione Saildrive 150S e con elica a due pale abbattibili.

- 49.2. Interfaccia NMEA Volvo Easy Connect per condivisione dati motore ai plotter.
- 49.3. Elica Gori Propeller 3 pale.
- 49.4. Bow Thruster basculante con staccabatterie elettronico.
- 49.5. Manetta elettronica sulla consolle destra della timoneria.

50. Impianto aria condizionata

- 50.1. Impianto aria condizionata per dinette (opzionabile con OPT 45.2 o OPT 45.3).
- 50.2. Impianto aria condizionata con unità separate per cabina armatoriale, dinette e cabine di poppa (opzionabile con OPT 45.2 o OPT 45.3).

51. Impianto di riscaldamento

- 51.1. Riscaldamento Webasto Air Top Evo 55.

52. Interni

- 52.1. Mobili costruiti in legno composito alleggerito.

53. Finitura interni

- 53.1. Allestimento WHITE: mobili bassi, vani sotto i pensili a murata e paratie in laminato bianco, pensili in essenza.



- 53.2. Allestimento WHITE/WOOD: mobili bassi e paratie lato dinette in essenza, vani sotto i pensili a murata e pensili in laminato bianco.



- 53.3. Allestimento WOOD: mobili bassi, vani sotto i pensili a murata e paratie in essenza, pensili in laminato bianco.



54. Cabina armatoriale

- 54.1. Armadio a tutta altezza, in sostituzione del mobile contenitore a murata, sul lato sinistro della cabina.

55. Bagno armatoriale

- 55.1. Pacchetto accessori bagno: n° 1 dispenser sapone, n° 1 portasalviette, n° 1 idroscopino, n° 2 ganci per accappatoi, n° 1 portarotolo e n° 1 mensola nel vano doccia.

56. Cabina di poppa destra

- 56.1. Vano portascarpe sotto la seduta fissa, a murata.

57. Cabina di poppa sinistra

- 57.1. Vano portascarpe sotto la seduta fissa, a murata.

58. Bagno dinette

- 58.1. Top in CORIAN bianco.
- 58.2. Armadio portacerate in tessuto nel vano doccia.
- 58.3. Pacchetto accessori bagno: n°1 dispenser sapone, n° 1 portasalviette, n° 1 idroscopino, n° 2 ganci per accappatoi, n° 1 portarotolo e n° 1 mensola nel vano doccia.

59. Dinette (Layout A)

- 59.1. Tavolo dinette abbattibile con comando elettrico.
- 59.2. Cuscino supplementare per tavolo dinette.
- 59.3. Gradini della scala d'ingresso in carbon look.
- 59.4. Pouf contenitore per seduta carteggio (se opzionato, rimane solo il piano raccogliitore del carteggio).

60. Cucina (Layout A)

- 60.1. Top in Corian bianco.
- 60.2. Cucina a gas con 3 fuochi e forno con sistema basculante.
- 60.3. Secondo frigorifero a cassetto da 75 lt nel mobile con cassetiera a murata, sul lato destro della dinette.
- 60.4. Terzo frigorifero a cassetto da 35 lt nel mobile carteggio, sul lato sinistro della dinette.

61. Dinette (Layout B)

- 61.1. Tavolo dinette abbattibile con comando elettrico.
- 61.2. Cuscino supplementare per tavolo dinette.
- 61.3. Gradini della scala d'ingresso in carbon look.
- 61.4. Pouf contenitore per seduta carteggio (se opzionato, rimane solo il piano raccoglitore del carteggio).

62. Cucina (Layout B)

- 62.1. Top in Corian bianco.
- 62.2. Cucina a gas con 3 fuochi e forno con sistema basculante.
- 62.3. Secondo frigorifero a cassetto da 75 lt nel mobile cucina.
- 62.4. Terzo frigorifero a cassetto da 35 lt nel mobile carteggio, sul lato destro della dinette.

63. Varie

- 63.1. Dotazioni di sicurezza standard per l'altomare (ITA): n° 1 zattera di salvataggio autogonfiabile con valigia rigida e grab bag separato da 10 posti, n°10 giubbotti salvagente EN ISO 150N, n° 1 salvagente anulare, n° 1 galleggiante a ferro di cavallo completo di boetta luminosa e cima regolamentare 400 kg con involucro, n° 1 estintore a polvere da 1 kg omologato MED (Marine Equipment) 0029 con manometro - categoria di spegnimento 5A 34B C – Etichetta Italia/Croazia/Slovenia/Svizzera, n° 1 kit soccorso oltre 50 miglia composto da n° 4 fuochi a mano, n° 3 boette fumogene e n°4 razzi a paracadute (comprensivo dell'eco-contributo di smaltimento Co.Ge.Pir), n° 1 cassetta di pronto soccorso D.M.1/10/15 tab. D, n° 1 avvisatore acustico a gas, n° 1 riflettore radar, n° 1 pallone nero gonfiabile da issare alla fonda e n° 1 segnale a cono.
- 63.2. Dotazioni di sicurezza extra per l'altomare (ITA): n° 1 zattera di salvataggio autogonfiabile con valigia rigida e grab bag separato da 10 posti, n°3 giubbotti salvagente Spinlock DECKVEST 5D tg.3, n°5 giubbotti salvagente Spinlock DECKVEST 5D tg.2, n° 2 giubbotti salvagente Spinlock DECKVEST 5D tg.1, n° 7 cinture di sicurezza Spinlock a moschettone singolo DWSTR/2LE, n° 3 cinture di sicurezza Spinlock a moschettone doppio DWSTR/3L, n° 1 kit life lines in coperta, n° 1 salvagente anulare, n° 1 DAN BUOY M.O.B autogonfiabile, n° 1 estintore a polvere da 1 kg omologato MED (Marine Equipment) 0029 con manometro - categoria di spegnimento 5A 34B C – Etichetta Italia/Croazia/Slovenia/Svizzera, n° 1 kit soccorso oltre 50 miglia composto da n° 4 fuochi a mano, n°3 boette fumogene e n°4 razzi a paracadute (comprensivo dell'eco-contributo di smaltimento Co.Ge.Pir), n° 1 cassetta di pronto soccorso D.M.1/10/15 tab. D, n° 2 avvisatori acustici a gas, n° 1 riflettore radar, n° 1 pallone nero gonfiabile da issare alla fonda, n° 1 segnale a cono, n° 1 coperta antifiamma, n° 1 binocolo 7x50 professionale con bussola,

n° 1 orologio al quarzo Barigo Steel, n° 1 baro/termo/igrometro Barigo Steel, n° 1 kit di carteggio composto da n° 2 squadre, n° 1 compasso, matita e gomma, n° 1 dispositivo per luci di via portatili NAVISAFE con supporto, n° 1 bansigo, n° 1 gaffa e n° 1 manico fisso per mezzo marinaio, n° 1 valigia per manutenzione BETA con n° 55 utensili, n° 1 spazzolone 6" fibra medie gialle e n° 1 spazzolone 6" fibre morbide blu.

- 63.3. Seconda bussola magnetica installata in pozzetto.
- 63.4. Tender in carbonio custom ELEVA gelcoat bianco personalizzato.
- 63.5. Tender in carbonio custom ELEVA carbon look personalizzato.
- 63.6. Motore elettrico per tender.
- 63.7. Tavoleta per motore tender su pulpito di poppa.
- 63.8. Rete di privacy per il garage.
- 63.9. Cover di copertura dell'intera imbarcazione in tessuto monospalmato.

64. Varo e messa a mare

- 64.1. Fondo epossidico carena a spruzzo.
- 64.2. Antivegetativa (International Micron: bianca, nera o grigia) a spruzzo.
- 64.3. Immatricolazione Italia, certificazioni, targhe e nome barca con logotipo Eleva.
- 64.4. Trasporto, varo, alberatura, messa a punto, collaudi, taratura strumenti porto di Fano (PU), Italia.
- 64.5. Trasporto al porto di varo scelto dall'armatore: prezzo da verificare in base alla destinazione dell'imbarcazione.
- 64.6. Termoretraibile per protezione barca durante spedizione.



Nella volontà di un continuo miglioramento dei suoi prodotti, Eleva Yachts si riserva il diritto di cambiare la costruzione, l'equipaggiamento ed il prezzo dell'imbarcazione senza preavviso.